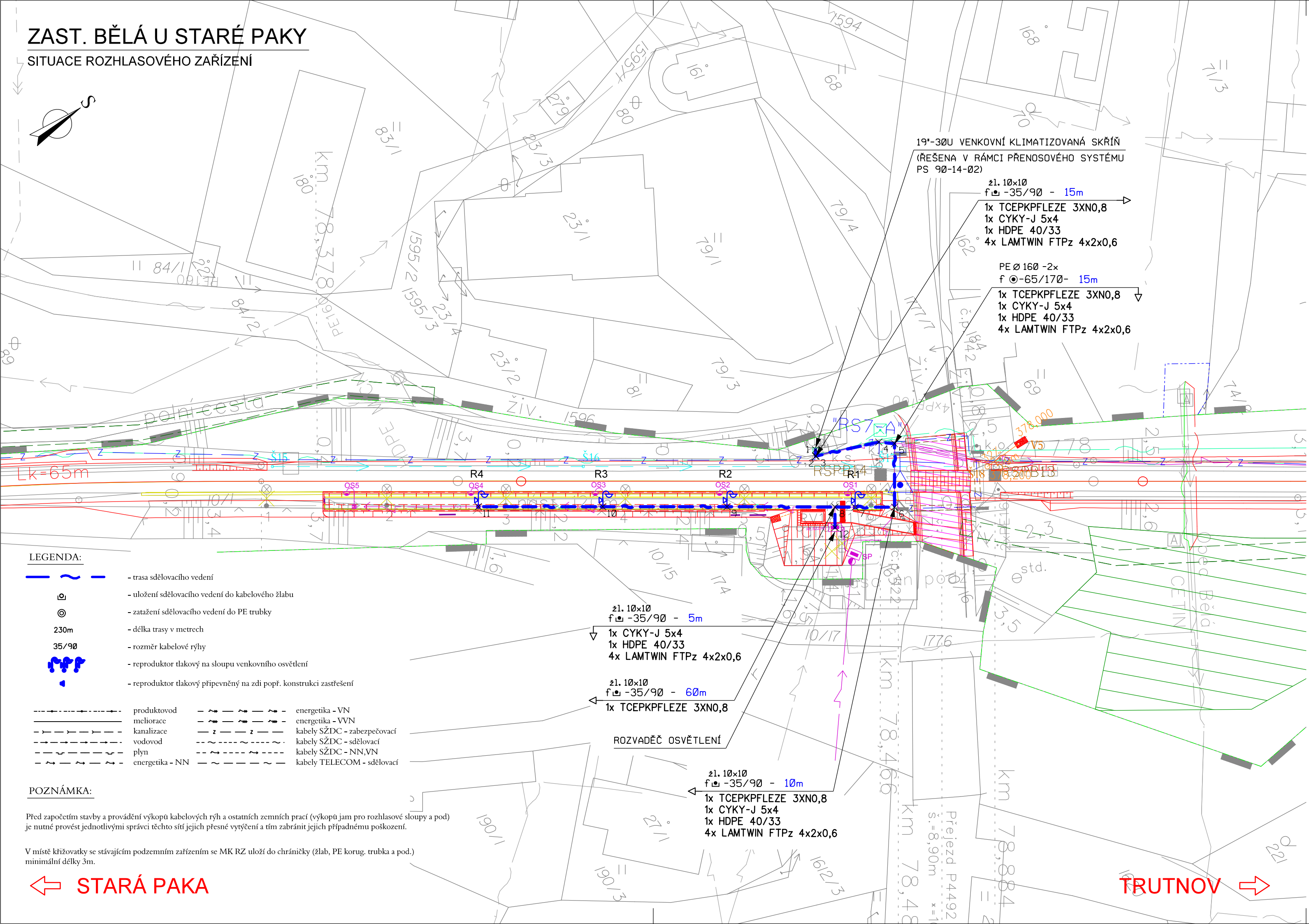
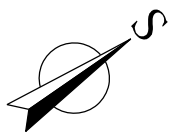



ZAST. BĚLÁ U STARÉ PAKY


SITUACE ROZHLASOVÉHO ZAŘÍZENÍ







SOUŘADNICOVÝ SYSTÉM: S - JTSK. VÝŠKOVÝ SYSTÉM: Bpv
PRO VYTÝČENÍ BUDE POUŽITA PLATNÁ A OVĚŘENÁ VYTÝČOVACÍ SÍŤ STAVBY
PŘESNOST VYTÝČENÍ DLE ČSN 730420-1, ČSN 730420-2
SEZNAM VYTÝČOVANÝCH BODŮ - SAMOSTATNÁ PŘÍLOHA

Číslo změny:	Obsah změny:	Datum změny:
01	-	-
02	-	-
03	-	-

Objednatel:	Správa železniční dopravní cesty, s.o. Dlážděná 1003/7, 110 00 Praha 1
	Stavební správa východ Nerudova 1, 772 58 Olomouc

Generální projektant:	SUDOP PRAHA a.s. Olšanská 1a, 130 80 Praha 3 tel.: +420 267 094 111 fax: +420 224 230 316 e-mail: praha@sudop.cz	Hlavní inženýr projektu: ING. VLADISLAV ŠEFL
		Garant profese: ING. MARTIN ŠTROF

Středisko: ELEKTROTECHNIKY, TRAKCE, SDĚLOVACÍ A ZABEZPEČOVACÍ TECHNIKY			
Vedoucí střediska:  ING. MARTIN RAIBR	Odpovědný projektant SO, IO, PS:  JAN VLK	Vypracoval:  JAN VLK	Kontroloval:  ING. MARTIN ŠTROF

Název akce: REVITALIZACE TRATI CHLUMEC NAD CIDLINOU - TRUTNOV		Číslo smlouvy: 18 355 201	
Část: ŽELEZNIČNÍ SDĚLOVACÍ ZAŘÍZENÍ		Projektový stupeň: PROJEKT	
PS 14-14-31 ZAST. BĚLÁ U STARÉ PAKY, ROZHLASOVÉ ZAŘÍZENÍ		Datum: 04 / 2019	
Název přílohy:		Číslo části: D.2.2.1	
		Měřítko: 1:500	Počet formátů: 3xA4
SITUACE ROZHLASOVÉHO ZAŘÍZENÍ		Číslo přílohy: 4	